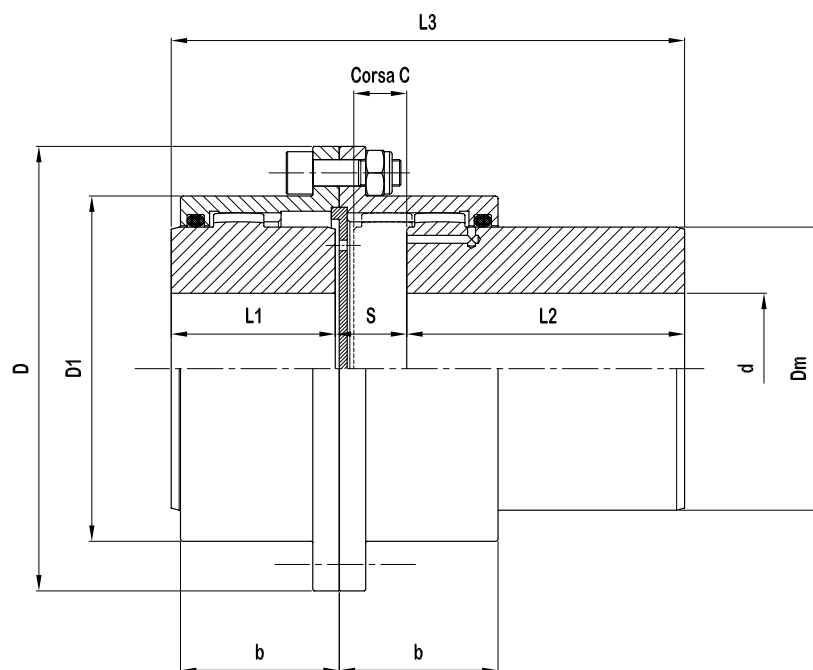


Giunti oscillanti a denti Serie **ZSA**
Versione con due mozzi oscillanti per scorrimento assiale



TIPO	DATI TECNICI				DIMENSIONI (mm)											massimo disassamento parallelo (mm)
	$\frac{N}{n} = \frac{Kw}{\text{giri / 1'}}$	Mt (da Nm)		N° Giri max. /1'	d max.	D	D1	Dm	L3	L1	L2	s	b	corsa C		
		nominale	eccezionale													
ZSA - 110	0,19	182	400	6200	50	110	83	69	151	43	89	19	40	13	0,15	
ZSA - 142	0,30	285	627	5270	60	142	105	85	168	50	96	22	46	16	0,20	
ZSA - 168	0,59	560	1232	4490	75	168	131	107	195	62	105	28	60	22	0,25	
ZSA - 200	0,93	880	1936	4010	95	200	159	133	231	76	122	33	69	25	0,30	
ZSA - 225	1,50	1430	3146	3870	110	225	184	152	265	90	130	45	83	37	0,40	
ZSA - 265	2,41	2300	5060	3700	130	265	212	178	296	105	138	53	94	43	0,45	
ZSA - 300	3,67	3500	7700	3200	150	300	246	209	341	120	161	60	107	50	0,50	
ZSA - 330	4,64	4430	9746	2900	170	330	275	234	388	135	183	70	119	57	0,55	
ZSA - 370	7,33	7000	15400	2580	190	370	307	254	453	150	222	81	139	68	0,60	
ZSA - 405	8,80	8400	18480	2350	210	405	335	279	483	175	215	93	154	80	0,70	
ZSA - 440	15,95	15230	33500	2170	230	440	367	305	503	190	215	98	166	85	0,80	
ZSA - 500	21,34	20380	44830	1820	280	500	423	355	540	220	204	166	193	100	1,00	

Su richiesta si forniscono giunti con "corsa C" e lunghezza L2 diverse da quelle standard.