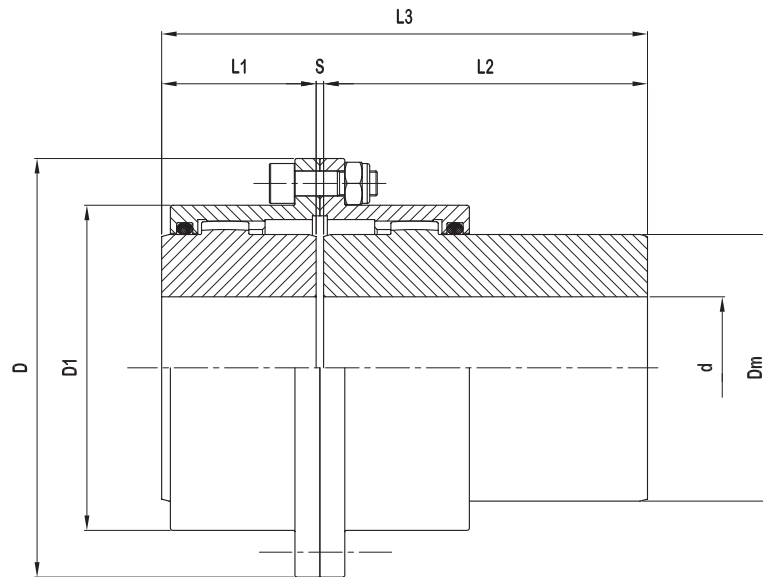


Giunti oscillanti a denti Serie **ZP**
 Versione con due mozzi oscillanti di cui uno prolungato



TIPO	DATI TECNICI					DIMENSIONI (mm)								massimo disassamento parallelo (mm)	PESO kg
	$\frac{N}{n} = \frac{Kw}{\text{giri / l'}}$	Mt (da Nm)		N° Giri max. /l'	PD ² (Kgm. ²)	d max.	D	D1	Dm	L3	L1	L2	s		
ZP - 110	0,19	182	400	6200	0,021	50	110	83	69	151	43	105	3	0,15	6,2
ZP - 142	0,30	285	627	5270	0,066	60	142	105	85	168	50	115	3	0,20	10,4
ZP - 168	0,59	560	1232	4490	0,165	75	168	131	107	195	62	130	3	0,25	18,4
ZP - 200	0,93	880	1936	4010	0,405	95	200	159	133	231	76	150	5	0,30	33
ZP - 225	1,50	1430	3146	3870	0,744	110	225	184	152	265	90	170	5	0,40	48
ZP - 265	2,41	2300	5060	3700	1,735	130	265	212	178	296	105	185	6	0,45	75
ZP - 300	3,67	3500	7700	3200	3,414	150	300	246	209	341	120	215	6	0,50	115
ZP - 330	4,64	4430	9746	2900	5,820	170	330	275	234	388	135	245	8	0,55	161
ZP - 370	7,33	7000	15400	2580	10,065	190	370	307	254	453	150	295	8	0,60	227
ZP - 405	8,80	8400	18480	2350	15,460	210	405	335	279	483	175	300	8	0,70	291
ZP - 440	15,95	15230	33500	2170	22,130	230	440	367	305	503	190	305	8	0,80	363
ZP - 500	21,34	20380	44830	1820	42,025	280	500	423	355	540	220	310	10	1,00	526

Il peso e il PD² sono calcolati considerando i mozzi non forati.