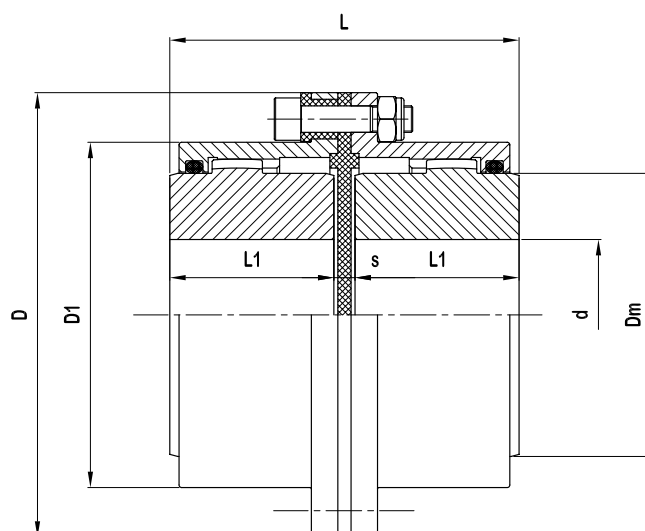


## Giunti oscillanti a denti Serie Z.IE

Versione con due mozzi oscillanti e isolamento elettrico



TIPO	DATI TECNICI					DIMENSIONI (mm)							massimo disassamento parallelo (mm)	PESO kg
	$\frac{N}{n} = \frac{Kw}{\text{giri / l'}}$	Mt (da Nm)		N° Giri max. /l'	PD <sup>2</sup> (Kgm. <sup>2</sup> )	d max.	D	D1	Dm	L	L1	s		
		nominale	eccezionale											
Z.IE - 110	0,19	182	400	6200	0,016	50	110	83	69	93	43	7	0,15	4,3
Z.IE - 142	0,30	285	627	5270	0,056	60	142	105	85	108	50	8	0,20	7,7
Z.IE - 168	0,59	560	1232	4490	0,143	75	168	131	107	132	62	8	0,25	13,8
Z.IE - 200	0,93	880	1936	4010	0,340	95	200	159	133	162	76	10	0,30	25,2
Z.IE - 225	1,50	1430	3146	3870	0,653	110	225	184	152	190	90	10	0,40	37,3
Z.IE - 265	2,41	2300	5060	3700	1,503	130	265	212	178	221	105	11	0,45	60,4
Z.IE - 300	3,67	3500	7700	3200	2,883	150	300	246	209	251	120	11	0,50	90,5
Z.IE - 330	4,64	4430	9746	2900	4,840	170	330	275	234	283	135	13	0,55	124,5
Z.IE - 370	7,33	7000	15400	2580	8,296	190	370	307	254	313	150	13	0,60	171
Z.IE - 405	8,80	8400	18480	2350	13,320	210	405	335	279	364	175	14	0,70	234
Z.IE - 440	15,95	15260	33500	2170	19,974	230	440	367	305	394	190	14	0,80	302
Z.IE - 500	21,34	20380	44830	1820	37,987	280	500	423	355	458	220	18	1,00	460

Il peso e il PD<sup>2</sup> sono calcolati considerando i mozzi non forati.