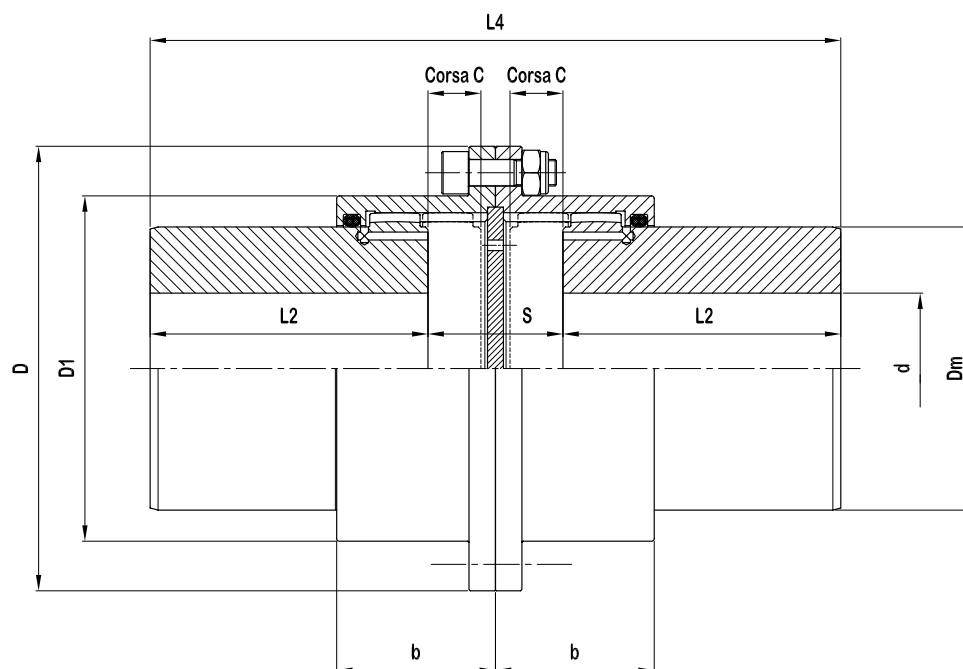


Giunti oscillanti a denti Serie Z2SA

Versione con due mozzi oscillanti per scorrimento assiale doppio



TIPO	DATI TECNICI				DIMENSIONI (mm)									massimo disassamento parallelo (mm)
	$\frac{N}{n} = \frac{Kw}{\text{giri / 1'}}$	Mt (da Nm)		N° Giri max. /1'	d max.	D	D1	Dm	L2	L4	s	b	corsa C	
		nominale	eccezionale											
Z2SA - 110	0,19	182	400	6200	50	110	83	69	89	213	35	40	13	0,15
Z2SA - 142	0,30	285	627	5270	60	142	105	85	96	233	41	46	16	0,20
Z2SA - 168	0,59	560	1232	4490	75	168	131	107	105	236	53	60	22	0,25
Z2SA - 200	0,93	880	1936	4010	95	200	159	133	122	305	61	69	25	0,30
Z2SA - 225	1,50	1430	3146	3870	110	225	184	152	130	345	85	83	37	0,40
Z2SA - 265	2,41	2300	5060	3700	130	265	212	178	138	376	100	94	43	0,45
Z2SA - 300	3,67	3500	7700	3200	150	300	246	209	161	436	114	107	50	0,50
Z2SA - 330	4,64	4430	9746	2900	170	330	275	234	183	498	132	119	57	0,55
Z2SA - 370	7,33	7000	15400	2580	190	370	307	254	222	598	154	139	68	0,60
Z2SA - 405	8,80	8400	18480	2350	210	405	335	279	215	608	178	154	80	0,70
Z2SA - 440	15,95	15230	33500	2170	230	440	367	305	215	618	188	166	85	0,80
Z2SA - 500	21,34	20380	44830	1820	280	500	423	355	204	630	222	193	100	1,00

Su richiesta si forniscono giunti con "corsa C" e lunghezza L2 diverse da quelle standard.