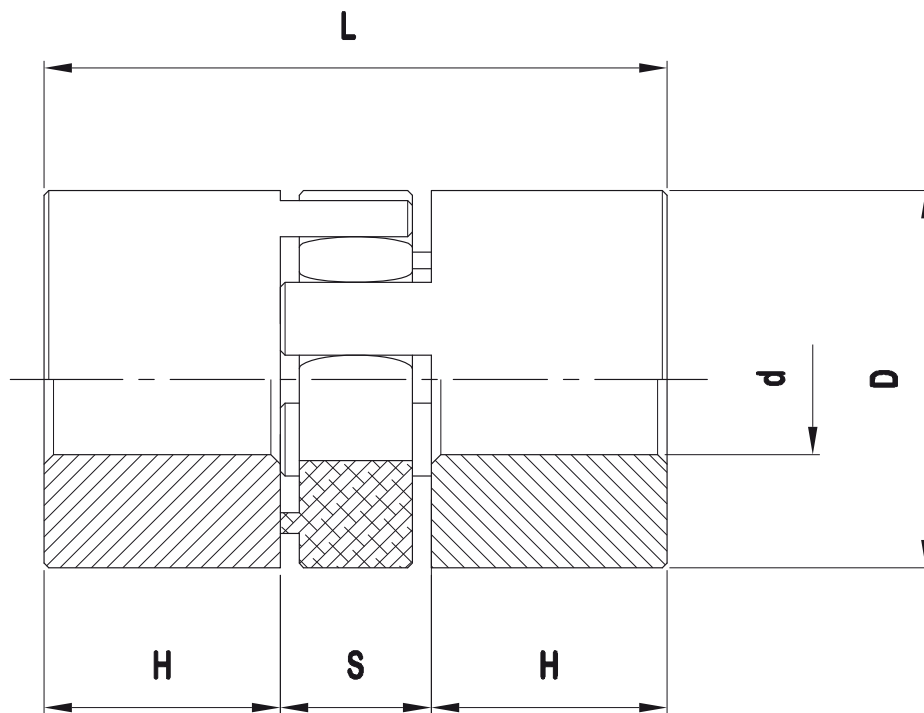


Giunti elastici a stella  
serie **PSA** versione standard



TIPO PSA	DATI TECNICI						DIMENSIONI (mm.)					Peso Kg.	DISASSAMENTI		
	$\frac{N}{n} = \frac{Kw}{\text{giri/1'}}$	Mt da Nm	$\frac{N}{n} = \frac{Kw}{\text{giri/1'}}$	Mt da Nm	N° Giri max. /1'	PD <sup>2</sup> Kgm <sup>2</sup>	d max.	D	L	H	S		assiale	angolare	radiale
	Stella 92° Sh A	Stella 92° Sh A	Stella 98° Sh A	Stella 98° Sh A											
40	0,00104	1	0,0017	1,7	19100	0,00049	25	40	66	25	16	0,54	1,2	1° 30'	0,4
55	0,00366	3,5	0,0062	6	13900	0,00187	35	55	78	30	18	1,17	1,4		0,8
65	0,0099	9,5	0,0167	16	11750	0,0046	40	65	90	35	20	2,00	1,5		1
80	0,0198	19	0,0340	32,5	9550	0,0118	48	80	114	45	24	3,70	1,8		
95	0,0277	26,5	0,0471	45	8040	0,0268	55	95	126	50	26	5,30	2,0		1,4
105	0,0324	31	0,0549	52,5	7270	0,0451	62	105	140	56	28	11,00	2,1		
120	0,0429	41	0,0654	68,5	6360	0,0920	74	120	160	65	30	12,10	2,2		1,8
135	0,0654	62,5	0,0670	94	5660	0,1669	80	135	185	75	35	18,30	2,6		
160	0,1020	128	0,1534	192	4770	0,3706	95	160	210	85	40	25,70	3,0		1,8
200	0,2513	240	0,3769	360	3820	1,0768	110	200	245	100	45	52,00	3,4		

Il peso e il PD<sup>2</sup> sono calcolati considerando i giunti non forati.

Per la lavorazione dei fori finiti occorre precisare diametri e tolleranze. Spacchi chiavetta secondo UNI 6604-69.