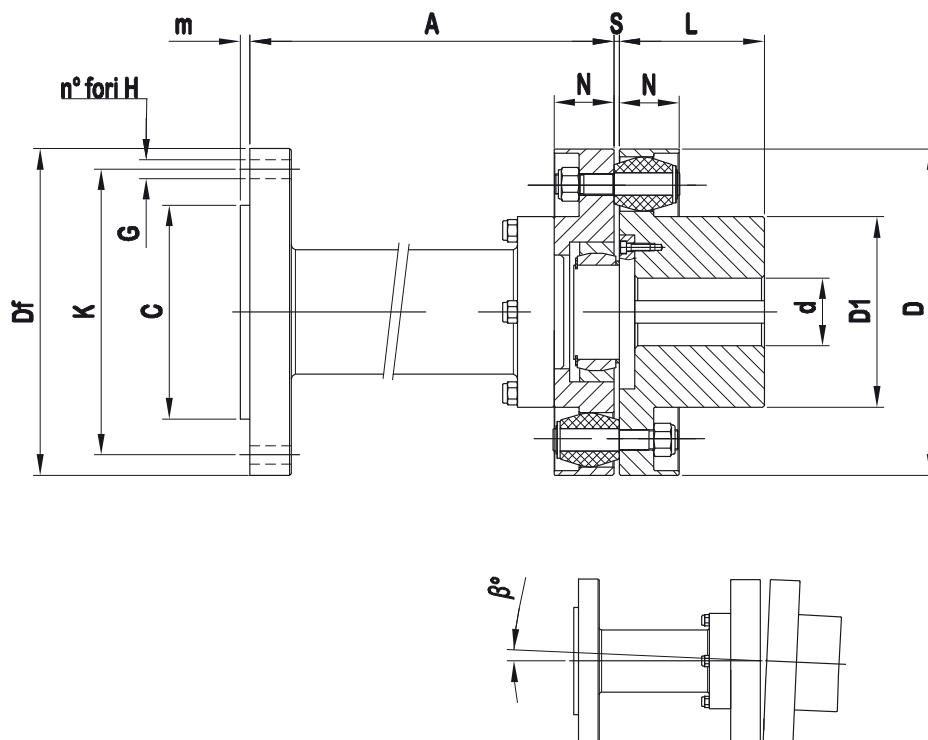


Giunti elastici a perni  
serie **PNAFLS** versione con allunga supportata e attacco a flangia



TIPO PNAFLS	DATI TECNICI			DIMENSIONI (mm.)							N° Perni	β°
	$\frac{N}{n} = \frac{Kw}{\text{giri}/1'}$	Mt da Nm	N° Giri max. /1'	d max.	D	D1	L	N	m	S		
112	0,038	36	8500	40	112	62	55	24	3	4 ± 2	12	1°
125	0,068	65	7680	45	125	65	60	28	3			
140	0,093	89	6800	55	140	80	70	36	3			
160	0,117	112	6000	60	160	85	80	45	4			
180	0,157	150	5300	70	180	104	90	54	4	5 ± 2	14	1° 30'
200	0,181	173	4800	75	200	106	100	66	4			
225	0,242	231	4260	85	225	128	110	80	4			
250	0,403	385	3840	90	250	130	120	95	5			
280	0,544	520	3400	110	280	158	130	110	5	7 ± 2	14	2°
320	0,766	732	3000	125	320	172	140	120	5			
360	1,036	990	2700	150	360	210	160	130	5			
400	1,465	1400	2400	160	400	224	180	140	5			
450	1,968	1880	2160	190	450	265	200	160	5		14	
500	2,638	2520	1920	210	500	280	220	180	6		12	

Le quote Df, K, C, G, n° fori H e la lunghezza A sono da specificare in sede di richiesta.  
Per la lavorazione dei fori finiti occorre precisare diametri e tolleranze. Spacchi chiavetta secondo UNI 6604-69.  
È possibile avere questa versione anche con mozzi maggiorati (vedi serie **PNM**), in esecuzione per coppie di trasmissione elevate (vedi serie **PNHP**) o con mozzi maggiorati e coppie di trasmissione elevate (vedi serie **PNMHP**).  
Su richiesta si eseguono giunti di grandezze superiori.