

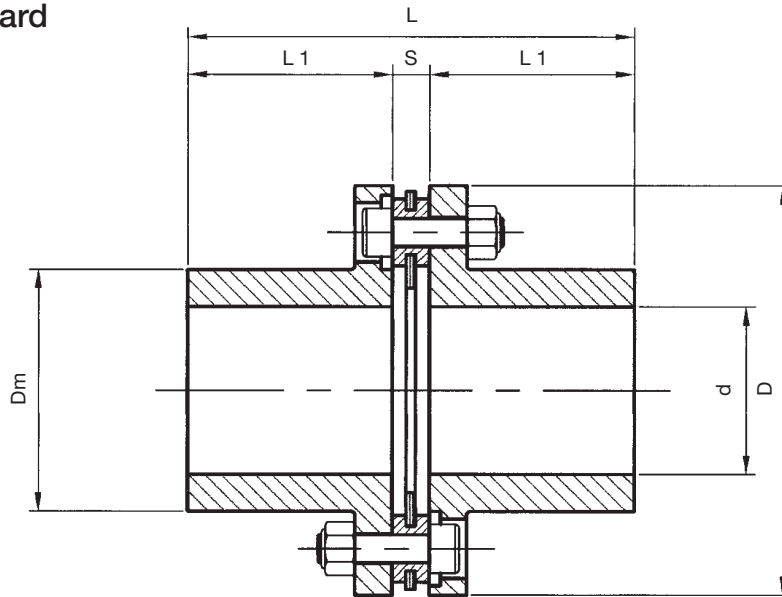
GIUNTI FLESSIBILI A LAMELLE

SERIE FLX

esecuzione standard

FLEXIBLE DISC COUPLING

standard type



TIPO TYPE	DATI TECNICI TECHNICAL DATE							DIMENSIONI (mm) DIMENSIONS (mm)							N° Viti N° screw	Peso Kg. Weight
	FLX	$N = \frac{Kw}{rpm / 1'}$	Mt (da Nm) nom.	rpm max. /1'	PD ² (Kgm. ²)	Rigidità torsionale da Nm x 10 ⁶ rad Torsional stiffness	Allungamento assiale Aa (mm) Axial misalignment	Disassamento max angolare Δw (°) Max angular misalignment	d		D	Dm	L	L1		
								Grezzo	max							
80	0,011	10	12000	0,0028	0,0117	0,80	0,75	10	32	80	45	88	40	8	6	1,3
92	0,016	15	10400	0,0080	0,0156	0,95	0,75	12	38	92	55	98	45	8		2,0
110	0,031	30	8680	0,016	0,0415	1,35	0,75	15	45	110	65	120	55	10		3,8
135	0,073	70	7070	0,044	0,097	1,45	0,75	20	52	135	75	142	65	12		6,3
160	0,115	110	6000	0,064	0,185	1,65	0,75	25	65	160	92	173	80	13		10,7
180	0,178	170	5300	0,192	0,224	2,00	0,75	30	80	180	112	194	90	14		16,5
200	0,272	260	4800	0,324	0,351	2,25	0,75	30	90	200	130	215	100	15		24,8
225	0,419	400	4260	0,640	0,899	2,45	0,75	35	95	225	138	242	110	22		32,7
250	0,733	700	3840	1,188	1,194	2,55	0,75	50	110	250	160	265	120	25		45,2
290	0,942	900	3290	1,756	1,415	2,65	0,75	60	120	290	175	288	130	32		65,6
315	1,255	1200	3000	2,792	1,552	2,95	0,75	60	138	315	200	312	140	32		87,0
350	2,620	2500	2700	4,748	3,776	2,95	0,50	70	155	350	218	342	155	32	8	117
380	3,66	3500	2500	7,392	5,158	3,15	0,50	80	175	380	252	387	175	37		141
420	5,23	5000	2270	11,80	6,434	3,40	0,50	90	190	420	272	417	190	37		190
450	6,81	6500	2100	15,65	6,989	3,85	0,50	90	205	450	292	452	205	42		244
490	8,69	8300	1950	28,90	9,960	3,40	0,40	100	220	490	345	477	220	37		362
530	10,68	10200	1800	41,65	10,799	3,85	0,40	100	245	530	365	532	245	42	10	455
580	12,46	11900	1650	74,87	14,269	3,40	0,25	120	280	580	400	597	280	37		588
630	15,28	14600	1520	112,13	15,472	3,85	0,25	120	310	630	440	662	310	42	12	792

Per la lavorazione dei fori finiti occorre precisare diametri e tolleranze secondo norme UNI. Spacchi chiavetta secondo UNI 6604-69.
For finished holes it is necessary to state the diameters and tolerances according to UNI standards. Key cut to UNI 6604-69.

Su richiesta si eseguono fori per montaggio a caldo e sbloccaggio a pressione d'olio.
On request, hole it is finished for hot fitting and realising with oil pressure.

Il peso e il PD² sono calcolati considerando il foro d Grezzo.
The weight and PD² are calculated considering hubs with no holes.